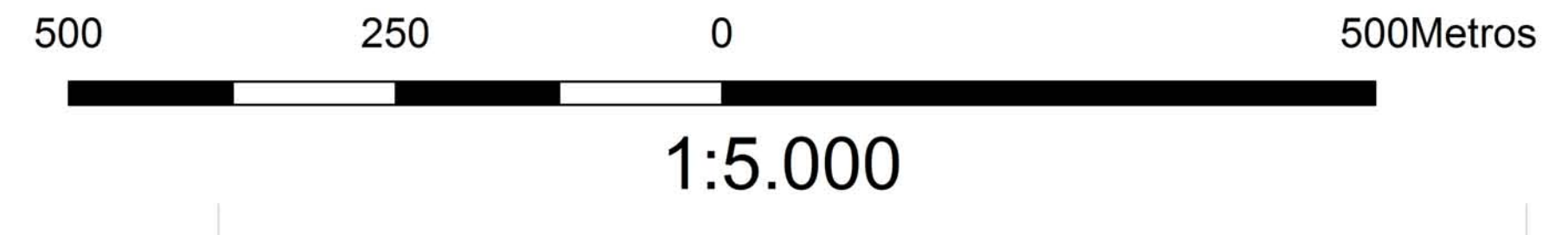


# GEOMORFOLOGIA

## PARQUE METROPOLITANO ALBARREGAS MERIDA ESTADO MERIDA. 2008



### UNIDADES GEOMORFOLOGICAS

- LM Lecho del Río Modificado
- LUSO Lecho Susceptible a Procesos Hidrogeomorfológicos Excepcionales
- LUSOE Llanura Aluvial Reciente Cubiertas por Edificaciones Susceptible a las Inundaciones Excepcionales
- LUARE Llanura Aluvial Reciente Inundable Cubierta por Edificaciones
- LUAR Llanura Aluvial Reciente Susceptible a Inundaciones Normales
- LUAS Llanura Aluvial Reciente del Río Milla Cubierta por Urbanismos Susceptible a las Inundaciones Excepcionales
- COBA Colada de Barro (Flujo Hiperconcentrado)
- DPHO Depósito Asociado Procesos Hidrogeomorfológicos Excepcionales
- DA Depósito Aluvial (Cono de Deyección o Abanico Aluvial)
- DSA Depósito o Contacto Coluvio - Aluvial
- CO Cono de Deyección
- COA Contacto Llanura Aluvial Reciente del Río Milla - Talud Cubierto por Edificaciones
- DDA Depresión en Depósito Aluvial
- HTE Hondonada Tectónica Erosionada en Formación Palmarito
- HTEH Hondonada en Talud
- MD Masa Deslizada
- MDV Masa Deslizada de la Formación Mucujún
- SEB Surco de Erosión Cubierto de Edificaciones
- SE Surcos de Erosión
- TI Talud Inclinado
- TIE Talud Inclinado Cubierto por Vegetación Relativamente Estable
- TIS Talud Inclinado con Coluviones Suelos Susceptibles a los Movimientos de Masa
- TIT Talud Inclinado con Tendencia a los Movimientos de Masa en Sitos Aislados
- TISB Talud Suavemente Inclinado con Coluviones
- TII Talud muy Inclinado
- TIAA Talud muy Inclinado Altamente Inestable con Aparición de Manantiales
- TIAIB Talud muy Inclinado Altamente Inestable con Aparición de Manantiales con Edificaciones
- TIB Talud muy Inclinado Inestable, con Movimientos de Masa Intervenido en sus Bordes con Edificaciones
- TIBB Talud muy Inclinado con Desprendimientos Aislados de Material Cubierto por Edificaciones
- TI Talud muy Inclinado con Edificaciones
- WVER Vertiente Inclineda Cubierta por Vegetación en Rocas de la Formación Palmarito
- WVE Vertiente Inclineda Erosionada por Urbanismos Exponetanos en Rocas de la Formación Palmarito
- VMI Vertiente muy Inclineda
- VMI Form. Sabaneta
- VMI Form. Mucujún
- VMI Edificaciones Dispersas
- VMI Edificaciones en Formación Sabaneta
- TMMT Terraza Media Sometida a Movimientos de Tierra
- TMMV Terraza Media Cubierta por Vegetación en Zona Apical Izquierda en Cono de Deyección del Río Albarregas
- TMS Terraza Media Sobresaliente en la Llanura Aluvial Reciente
- TMCE Terraza Media Cubierta con Edificaciones
- TMSB Terraza Baja Sobresaliente en la Llanura Aluvial Reciente
- TMBT Terraza Baja Sometida a Movimientos de Tierra
- TAE Terraza Erosionada
- TAA Terraza Artificial Alta
- TAAU Terraza Artificial sobre Depósito Aluvial para Urbanismos
- TAAUA Terraza Artificial sobre Depósito Coluvio Aluvial para Urbanismos
- TM Terraza de Mérida
- TV Via Levantada sobre Terraplen
- VV Via en Trinchera de Cono de Deyección
- CV Corte de Vía

- Carreteras y otras Vías de Comunicación
- Rios
- Drenajes Secundarios
- Poligonal PAMALBA
- Area de Estudio

### PROCESOS HIDROGEOMORFOLOGICOS

- Escarpe de Talud
- Escarpe de Talud Atravesado por Vía o Drenaje
- Socavamiento de Orillas del Río Albarregas
- Cárcavas en el Talud
- Cicatriz de Deslizamiento
- Isla en Lecho del Río

### VIALIDAD

- Carreteras y otras Vías de Comunicación

### HIDROGRAFIA

- Rios
- Drenajes Secundarios

### PARQUE METROPOLITANO ALBARREGAS

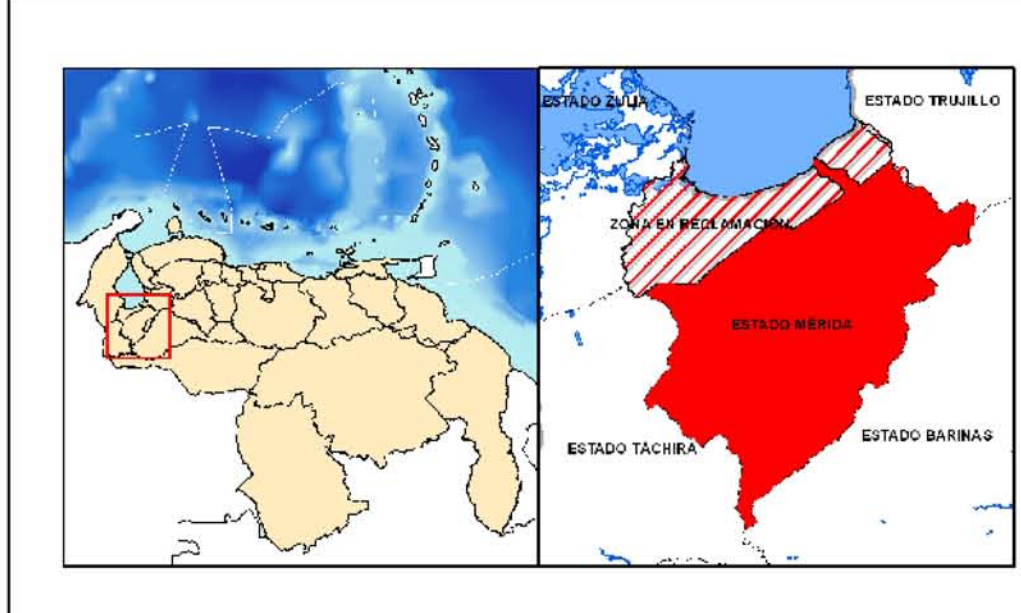
- Poligonal PAMALBA
- Area de Estudio

### AREA DE ESTUDIO

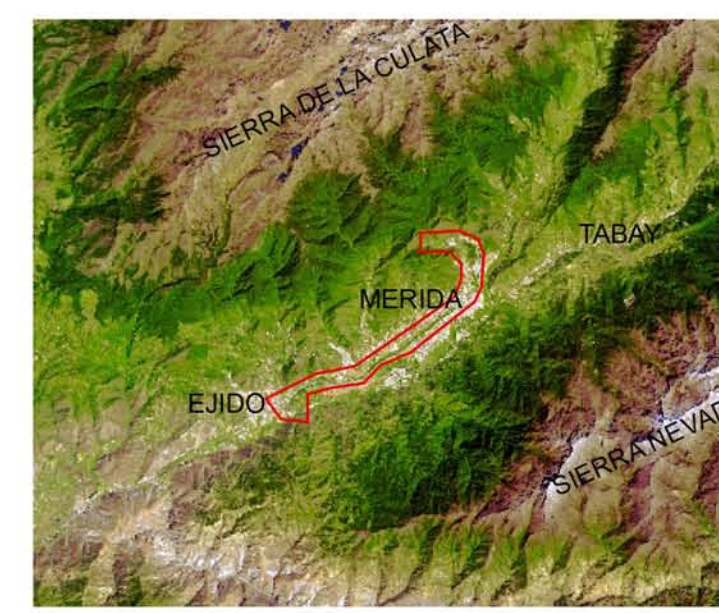
- Area de Estudio



### SITUACION RELATIVA NACIONAL Y REGIONAL



### SITUACION RELATIVA LOCAL



PROYECCION MERCATOR TRANSVERSAL U.T.M.  
DATUM HORIZONTAL: WGS84  
DATUM VERTICAL: NIVEL MEDIO DEL MAR

**FUENTE:**  
MINURJ 1990 hojas en formato JPG a escala 1:5000  
La información de estas hojas proviene de "planos aerofotogramétricos elaborados con las fotografías aéreas tomadas en diciembre de 1979, cuyo levantamiento se consideró preciso en donde no existía vegetación"  
INPRADEM (FUNDEM 1996) hojas en formato JPG a escala 1:5000.  
La información fue levantada a partir de fotografías aéreas del año 1996  
MINISTERIO DE MINAS E HIDROCARBUROS. DIRECCION DE GEOLOGIA. Estudio Geotécnico de la Terraza de Mérida y sus Alrededores. Escala 1:22.730 Elaborado por: O. Oliveros año 1974  
El Parque Metropolitano Albarregas, dentro del área metropolitana de Mérida ha sido objeto de diferentes regimenes de administración especial:  
1. El 23 de febrero de 1970, según Decreto Municipal del Distrito Libertador se declara por primera vez la "Zona de Protección del Río Albarregas".  
2. El 03 de julio de 1979, según Gaceta Oficial de la República de Venezuela Número 31.770, fue declarada parte de la cuenca del Río Albarregas Por decreto Nro 194 de la Presidencia de la República, fue declarada como "Área Cautiva con Prioridad de Protección y Tratamiento".  
3. El 26 de octubre de 1979, según Gaceta Municipal del Distrito Libertador del Estado Mérida, fue declarada la Creación de Parque Metropolitano Albarregas.  
4. El 09 de junio de 1982, en Gaceta Oficial de la República de Venezuela Nro 32.492, mediante decreto Nro 1.515, se designa una superficie de aproximadamente seiscientos doce hectáreas, (612,38 ha) ubicado en jurisdicción de los Distritos Libertador y Campo Elías, como "Área de Recreación a Campo Elías" o de uso intensivo.

REPUBLICA BOLIVARIANA DE VENEZUELA				
PARQUE METROPOLITANO ALBARREGAS MERIDA ESTADO MERIDA				
RESPONSABLE: PROCONSULTA DE PEDRO RONDON		<b>ULA PAMALBA</b> Parque Metropolitano Albarregas		
GEOMORFOLOGIA				
LEVANTO: GEOG. JOSE HERRERA	FECHA: FEBRERO 2008	SERIE: TOTAL:	TOTAL HOJAS: 3	HOJA N°: 3
APROBO: COORDINACION PAMALBA	ESCALA: 1:5.000	REF: 3/3		