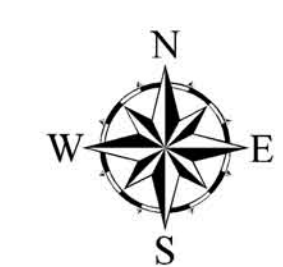


# GEOMORFOLOGIA

## PARQUE METROPOLITANO ALBARREGAS MERIDA ESTADO MERIDA. 2008

500 250 0 500Metros

1:5.000



### UNIDADES GEOMORFOLOGICAS

LM	Lecho del Río Modificado	YAM	Talud muy Inclinado Altamente Inestable con Aparición de Manantiales con Edificaciones
LESP	Lecho Susceptible a Procesos Hidrogeomorfológicos Excepcionales	YAMM	Talud muy Inclinado Inestable, con Movimientos de Masa Intervenido en sus Bordes con Edificaciones
LAOCH	Llanura Aluvial Reciente Cubiertas por Edificaciones Susceptible a las Inundaciones Excepcionales	YAMIS	Talud muy Inclinado con Desprendimientos Aislados de Material Cubierto por Edificaciones
LAARE	Llanura Aluvial Reciente Inundable Cubierta por Edificaciones	YAMN	Talud muy Inclinado con Edificaciones
LAOR	Llanura Aluvial Reciente Susceptible a Inundaciones Normales	YAMV	Vertiente Inclineda Cubierta por Vegetación en Rocas de la Formación Palmarito
LAORC	Llanura Aluvial Reciente del Río Mila Cubierta por Edificaciones Susceptible a las Inundaciones Excepcionales	YAMW	Vertiente Inclineda Erosionada por Urbanismos Exptoneos en Rocas de la Formación Palmarito
LAORC	Colada de Barro (Flujo Hiperconcentrado)	YAMX	Vertiente muy Inclineda Formación Sabaneta
LAORC	Depósito Asociado Procesos Hidrogeomorfológicos Excepcionales	YAMY	Vertiente muy Inclineda Inestable en Rocas de la Formación Mucujún
LAORC	Depósito Aluvial (Cono de Deyección o Abanico Aluvial)	YAMZ	Vertiente muy Inclineda con Edificaciones Dispersas
LAORC	Depósito o Contacto Coluvio - Aluvial	YAMA	Vertiente muy Inclineda con Edificaciones en Formación Sabaneta
LAORC	Cono de Deyección	YAMB	Terraza Media Sometida a Movimientos de Tierra
LAORC	Contacto Llanura Aluvial Reciente del Río Mila - Talud Cubierto por Edificaciones	YAMC	Terraza Media Cubierta por Vegetación en Zona Apical Izquierda en Cono de Deyección del Río Albarregas
LAORC	Depresión en Depósito Aluvial	YAMD	Terraza Media Sobresaliente en la Llanura Aluvial Reciente
LAORC	Hondonada Tectónica Erosionada en Formación Palmarito	YAME	Terraza Media Cubierta con Edificaciones
LAORC	Hondonada en Talud	YAMF	Terraza Baja Sobresaliente en la Llanura Aluvial Reciente
LAORC	Masa Deslizada	YAMG	Terraza Baja Sometida a Movimientos de Tierra
LAORC	Masa Deslizada de la Formación Mucujún	YAMH	Terraza Erosionada
LAORC	Surco de Erosión Cubierto de Edificaciones	YAMI	Terraza Artificial Alta
LAORC	Surcos de Erosión	YAMJ	Terraza Artificial sobre Depósito Aluvial para Urbanismos
LAORC	Talud Inclinado	YAMK	Terraza Artificial sobre Depósito Coluvio Aluvial para Urbanismos
LAORC	Talud Inclinado Cubierto por Vegetación Relativamente Estable	YAML	Terraza de Mérida
LAORC	Talud Inclinado con Coluviones Sueltos Susceptibles a los Movimientos de Masa	YAMM	Vía Levantada sobre Terraplen
LAORC	Talud Inclinado con Tendencia a los Movimientos de Masa en Sitios Aislados	YAMN	Vía en Trinchera de Cono de Deyección
LAORC	Talud Suavemente Inclinado con Coluviones	YAMO	Corte de Vía
LAORC	Talud muy Inclinado		
LAORC	Talud muy Inclinado Altamente Inestable con Aparición de Manantiales		

### PROCESOS HIDROGEOMORFOLOGICOS

- Escarpe de Talud
- Escarpe de Talud Atravesado por Vía o Drenaje
- Socavamiento de Orillas del Río Albarregas
- Cárcavas en el Talud
- Cicatriz de Deslizamiento
- Isla en Lecho del Río

### VIALIDAD

Carreteras y otras Vías de Comunicación

### HIDROGRAFIA

Ríos

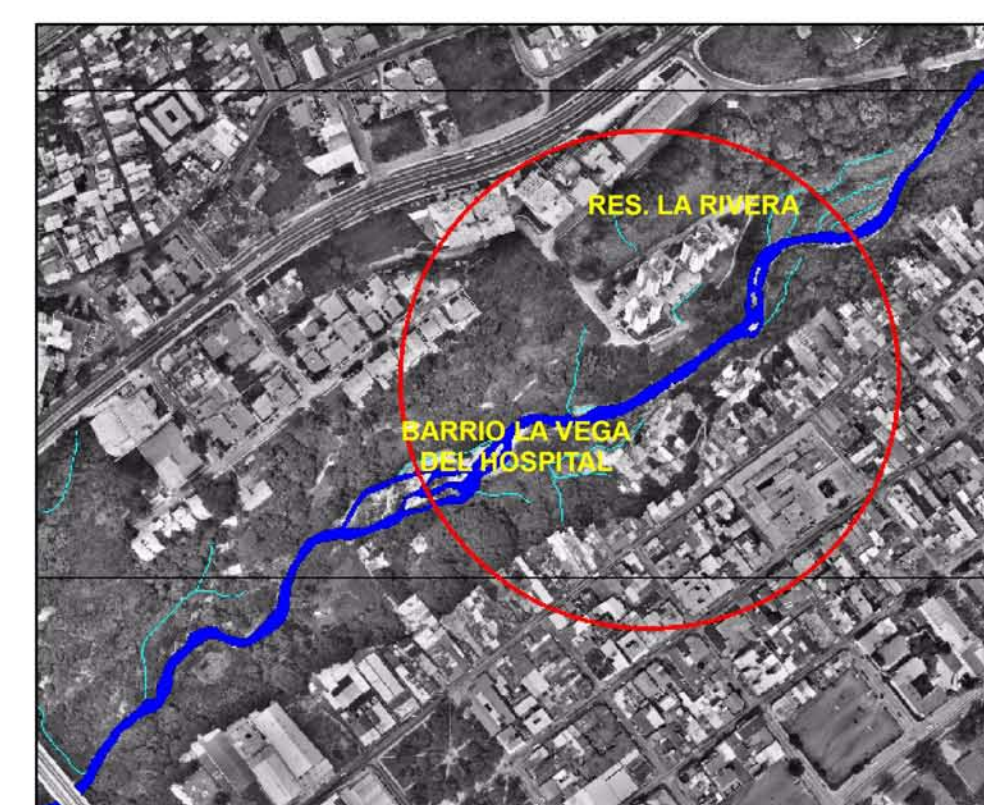
Drenajes Secundarios

### PARQUE METROPOLITANO ALBARREGAS

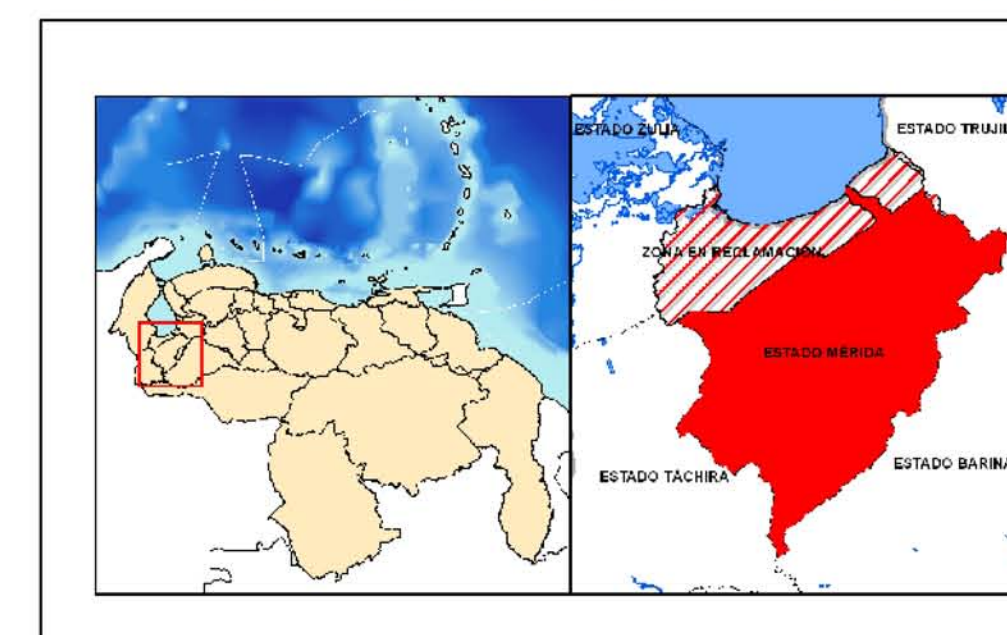
Poligonal PAMALBA

### AREA DE ESTUDIO

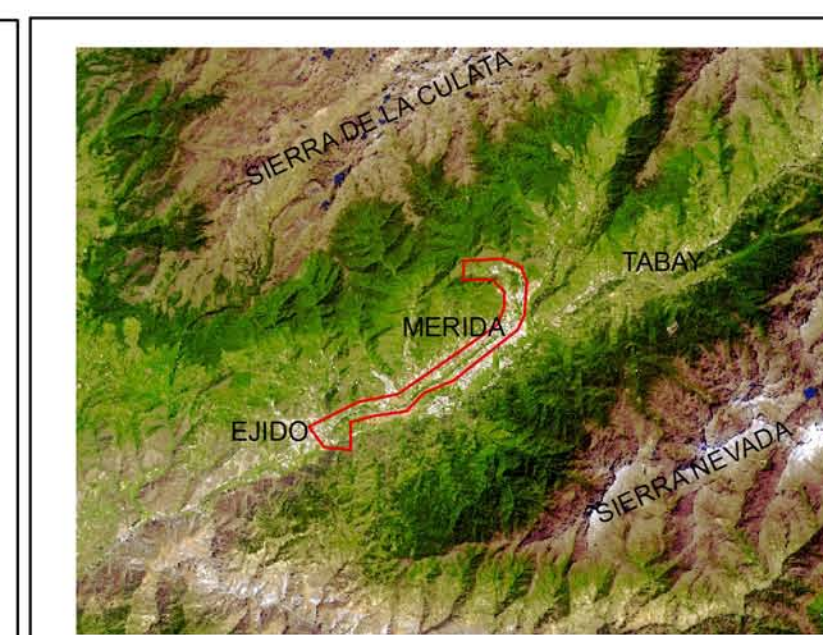
Área de Estudio



### SITUACION RELATIVA NACIONAL Y REGIONAL



### SITUACION RELATIVA LOCAL



PROYECCION MERCATOR TRANSVERSAL U.T.M.  
DATUM HORIZONTAL: WGS84  
DATUM VERTICAL: NIVEL MEDIO DEL MAR

**FUENTE:**  
MINURJ 1990 hojas en formato JPG a escala 1:5000  
La información de estas hojas proviene de "planos aerofotogramétricos elaborados con las fotografías aéreas tomadas en diciembre de 1979, cuyo levantamiento se consideró preciso en donde no existía vegetación"

INPRADEM (FUNDEM 1996) hojas en formato JPG a escala 1:5000.  
La información fue levantada a partir de fotografías aéreas del año 1974

MINISTERIO DE MINAS E HIDROCARBUROS. DIRECCION DE GEOLOGIA. Estudio Geotónico de la Terraza de Mérida y sus Alrededores. Escala 1:22.730 Elaborado por: O. Oliveros año 1974

El Parque Metropolitano Albarregas, dentro del área metropolitana de Mérida ha sido objeto de diferentes regimenes de administración especial:  
1. El 23 de febrero de 1970, según Decreto Municipal del Distrito Libertador se declara por primera vez la "Zona de Protección del Río Albarregas".  
2. El 03 de julio de 1979, según Gaceta Oficial de la República de Venezuela Número 31.770, fue declarada parte de la cuenca del Río Albarregas.  
Por decreto No 194 de la Presidencia de la República, fue declarada como "Área Crítica con Prioridad de Protección y Tratamiento".  
3. El 26 de octubre de 1979, según Gaceta Municipal del Distrito Libertador del Estado Mérida, fue decretada la Creación de Parque Metropolitano Albarregas.  
4. El 09 de junio de 1982, en Gaceta Oficial de la República de Venezuela No 32.492, mediante decreto No 1.515, se designa una superficie de aproximadamente sesenta y cinco hectáreas, (612,38 ha) ubicado en jurisdicción de los Distritos Libertador y Campo Elías, como "Área de Recreación a Campo Abierto" o de uso intensivo.

REPUBLICA BOLIVARIANA DE VENEZUELA				
PARQUE METROPOLITANO ALBARREGAS MERIDA ESTADO MERIDA				
RESPONSABLE: PROCONSULT DE PEDRO RONDON				
DIGITALIZACION: PROCONSULT	GEOMORFOLOGIA			
LEVANTO: GEOG. JOSE HERRERA	FECHA: FEBRERO 2008	SERIE: TOTAL:	TOTAL HOJAS: 3	HOJA N.º: 2
APROBO: COORDINACION PAMALBA	ESCALA: 1:5.000	REF: 2/3		